

A bouquet of yellow and white flowers with a white ribbon. The ribbon is wrapped around the bouquet and has the text "ETAT d'EXECUTION du PLAN d'ACTION" printed on it in red and black. The flowers are a mix of yellow and white, with green leaves. The background is a light, textured surface.

# ETAT d'EXECUTION du PLAN d'ACTION



# STATISTIQUES

**Tableau 1 : CLASSEMENT GENERAL**

N° D'ORDRE	DESIGNATION	MOYENNE OBTENUE	RANG
1	DIRECTION COMPTABILITE PARAPUBLIQUE & REGLEMENTATION (DCPR)	120,00%	1er
2	PAIERIE DE DEPARTEMENT DE GAGNOA	113,33%	2e
3	PAIERIE DE LIBREVILLE (GABON)	110,00%	3e
4	AGENCE COMPTABLE AICF	106,66%	4e
5	PAIERIE BAMAKO (MALI)	106,66%	4e
6	AC/ ONI	106,66%	4e
7	AC/ UNIVERSITE COCODY	106,66%	4e
8	AGENCE COMPTABLE CENTRALE DU TRESOR (ACCT)	105,00%	8e
9	AC/ CIAPOL	105,00%	8e
10	AC/ INP-HB ABIDJAN	105,00%	8e
11	PAIERIE DE KINSHASA (RD CONGO)	105,00%	8e
12	PAIERIE DE TRIPOLI (LIBYE)	105,00%	8e
13	PAIERIE DE DISTRICT D'ABIDJAN	104,43%	13e
14	AC/ CHU TREICHVILLE	104,00%	14e
15	PAIERIE GENERALE DU TRESOR (PGT)	104,00%	14e
16	AC/ CNACI	103,33%	16e
17	AC/ OSER	103,33%	16e
18	AC/ PSP	103,33%	16e
19	AC/ INSP	102,85%	19e
20	CF DUEKOUE	100,00%	20e
21	CF GUIGLO	100,00%	20e
22	AC/ CHU YOPOUGON	100,00%	20e

**Tableau 1 : CLASSEMENT GENERAL (Suite)**

N° D'ORDRE	DESIGNATION	MOYENNE OBTENUE	RANG
23	AC/ CRO	100,00%	20e
24	AC/ CROU ABIDJAN	100,00%	20e
25	AC/ ENS	100,00%	20e
26	AC/ ENSEA	100,00%	20e
27	PAIERIE GENEVE-MISSION PERMANENTE ONU (SUISSE)	100,00%	20e
28	AC/ INFPA	100,00%	20e
29	PAIERIE DU CAIRE (EGYPTE)	100,00%	20e
30	AC/ LNSP	100,00%	20e
31	PAIERIE DE MADRID (ESPAGNE)	100,00%	20e
32	AC/ ONAC	100,00%	20e
33	PAIERIE DE DEPARTEMENT D'ABENGOUROU	100,00%	20e
34	PAIERIE DE DEPARTEMENT D'ABOISSO	100,00%	20e
35	PAIERIE DE DEPARTEMENT D'ADIAKE	100,00%	20e
36	PAIERIE DE DEPARTEMENT D'AGBOVILLE	100,00%	20e
37	PAIERIE DE DEPARTEMENT D'AGNIBILEKROU	100,00%	20e
38	PAIERIE DE DEPARTEMENT DE BANGOLO	100,00%	20e
39	PAIERIE DE DEPARTEMENT DE BEOUMI	100,00%	20e
40	PAIERIE DE DEPARTEMENT DE BONDOUKOU	100,00%	20e
41	PAIERIE DE DEPARTEMENT DE BOUNDIALI	100,00%	20e
42	PAIERIE DE DEPARTEMENT DE DABAKALA	100,00%	20e
43	PAIERIE DE DEPARTEMENT DE DABOU	100,00%	20e
44	PAIERIE DE DEPARTEMENT DE DAOUKRO	100,00%	20e

**Tableau 1 : CLASSEMENT GENERAL (Suite)**

N° D'ORDRE	DESIGNATION	MOYENNE OBTENUE	RANG
45	PAIERIE DE DEPARTEMENT DE DIMBOKRO	100,00%	20e
46	PAIERIE DE DEPARTEMENT DE KATIOLA	100,00%	20e
47	PAIERIE DE DEPARTEMENT DE M'BAHIKRO	100,00%	20e
48	PAIERIE DE DEPARTEMENT DE SAKASSOU	100,00%	20e
49	PAIERIE DE DEPARTEMENT DE TOULEPLEU	100,00%	20e
50	AC/ PCA	100,00%	20e
51	PAIERIE DE PEKIN (CHINE)	100,00%	20e
52	PAIERIE DE ROME (VATICAN)	100,00%	20e
53	PAIERIE DE TEL-AVIV (ISRAEL)	100,00%	20e
54	AC/ UNIVERSITE BOUAKE	100,00%	20e
55	AC/ URES DALOA	100,00%	20e
56	CF AGBOVILLE	99,58%	56e
57	PAIERIE DE DISTRICT DE YAMOOUSSOUKRO	98,57%	57e
58	CF BONDOUKOU	98,33%	58e
59	AC/ CHU COCODY	98,00%	59e
60	AC/ CNCA	97,50%	60e
61	DIRECTION GENERALE	97,00%	61e
62	PAIERIE DE DEPARTEMENT DE JACQUEVILLE	96,67%	62e
63	PAIERIE DE DEPARTEMENT DE DALOA	96,66%	63e
64	AC/ FDFP	96,00%	64e
65	AC/ IRF	96,00%	64e
66	CF DAOUKRO	95,60%	66e

**Tableau 1 : CLASSEMENT GENERAL (Suite)**

N° D'ORDRE	DESIGNATION	MOYENNE OBTENUE	RANG
67	AC/ CEI	95,00%	67e
68	DIRECTION DE L'INFORMATIQUE (DI)	95,00%	67e
69	AC/ OCPV	95,00%	67e
70	PAIERIE DE SEOUL (COREE DU SUD)	95,00%	67e
71	RECETTE GENERALE DES FINANCES (RGF)	94,28%	71e
72	DIRECTION DES ASSURANCES (DA)	94,16%	72e
73	CF TANDA	93,80%	73e
74	AC/ INCI	93,75%	74e
75	CF YAMOOUSSOUKRO	93,61%	75e
76	AC/ AGEFOP	93,33%	76e
77	PAIERIE DE BERNE (SUISSE)	93,33%	76e
78	PAIERIE DE BRASILIA (BRESIL)	93,33%	76e
79	AC/ CNDJ	93,33%	76e
80	AC/ CROU BOUAKE	93,33%	76e
81	AC/ LANADA	93,33%	76e
82	PAIERIE DE DEPARTEMENT D'ALEPE	93,33%	76e
83	PAIERIE DE DEPARTEMENT DE BOCANDA	93,33%	76e
84	PAIERIE DE DEPARTEMENT DE GUIGLO	93,33%	76e
85	PAIERIE DE DEPARTEMENT DE SOUBRE	93,33%	76e
86	PAIERIE DE DEPARTEMENT DE TOUMODI	93,33%	76e
87	AC/ AIP	92,50%	87e
88	AC/ CED-CI	92,50%	87e

**Tableau 1 : CLASSEMENT GENERAL (Suite)**

N° D'ORDRE	DESIGNATION	MOYENNE OBTENUE	RANG
89	AGENCE COMPTABLE CENTRALE DES DEPOTS (ACCD)	92,20%	89e
90	AC/ INFAS ABIDJAN	92,00%	90e
91	AGENCE COMPTABLE DES CREANCES CONTENTIEUSES (ACCC)	90,00%	91e
92	AC/ CNTS	90,00%	91e
93	AC/ ISTD	90,00%	91e
94	PAIERIE DE DEPARTEMENT DE FERKESSEDOUGOU	90,00%	91e
95	PAIERIE DE DEPARTEMENT DE GRAND-BASSAM	90,00%	91e
96	PAIERIE DE DEPARTEMENT DE TIEBISSOU	90,00%	91e
97	CF ABOISSO	89,43%	97e
98	CF ADZOPE	89,15%	98e
99	CF DIMBOKRO	88,27%	99e
100	PAIERIE D'ALGER (ALGERIE)	88,00%	100e
101	AC/ ICA	88,00%	100e
102	AC/ ANDE	87,50%	102e
103	GROUPE DE PROJET ASTER/CRCP	87,00%	103e
104	DIRECTION DE LA FORMAT°, DE DOCUMENTAT° & DE LA COMMUNICAT° (DFDC)	86,81%	104e
105	PAIERIE DE DEPARTEMENT DE DIVO	86,67%	105e
106	PAIERIE DE DEPARTEMENT DE GRAND-LAHOUE	86,67%	105e
107	PAIERIE DE DEPARTEMENT DE MAN	86,67%	105e
108	PAIERIE DE DEPARTEMENT DE TABOU	86,67%	105e
109	PAIERIE DE DEPARTEMENT DE TOUBA	86,67%	105e
110	AC/ CRFLD	86,66%	110e

**Tableau 1 : CLASSEMENT GENERAL (Suite)**

N° D'ORDRE	DESIGNATION	MOYENNE OBTENUE	RANG
111	AC/ INSAAC	86,66%	110e
112	AC/ OIPR	86,66%	110e
113	PAIERIE DE DEPARTEMENT DE TANDA	86,66%	110e
114	PAIERIE DE DEPARTEMENT D'ODIENNE	86,66%	110e
115	LANEMA	86,00%	115e
116	CF ABIDJAN-NORD	85,65%	116e
117	PAIERIE DE BONN (ALLEMAGNE)	85,00%	117e
118	PAIERIE DE TEHERAN (IRAN)	85,00%	117e
119	AC/ INHP ABIDJAN	84,00%	119e
120	PAIERIE DE DEPARTEMENT DE SEGUELA	83,33%	120e
121	PAIERIE DE DEPARTEMENT D'ISSIA	83,33%	120e
122	TRESORERIE GENERALE POUR L'ETRANGER (TGE)	82,50%	122e
123	AC/ CNAC	81,66%	123e
124	CF GAGNOA	81,58%	124e
125	DIRECTION DE LA DETTE PUBLIQUE (DDP)	81,25%	125e
126	AC/ FIDEN	81,25%	125e
127	CF SAN PEDRO	80,70%	127e
128	CF BOUAFLE	80,50%	128e
129	PAIERIE D'ABUJA (NIGERIA)	80,00%	129e
130	AC/ INHP SAN PEDRO	80,00%	129e
131	PAIERIE DE DEPARTEMENT DE BIANKOUMA	80,00%	129e
132	PAIERIE DE DEPARTEMENT DE BONGOUANOU	80,00%	129e

**Tableau 1 : CLASSEMENT GENERAL (Suite)**

N° D'ORDRE	DESIGNATION	MOYENNE OBTENUE	RANG
133	PAIERIE DE DEPARTEMENT DE BOUAKE	80,00%	129e
134	PAIERIE DE DEPARTEMENT DE LAKOTA	80,00%	129e
135	PAIERIE DE DEPARTEMENT DE VAVOUA	80,00%	129e
136	CF DIVO	79,67%	136e
137	AC/ INP-HB YAMOOUSSOUKRO	78,57%	137e
138	AC/ CTCI	76,66%	138e
139	DIRECTION DES INSTITUTIONS DE FINANCES (DIF)	76,66%	138e
140	AC/ EIBMA	76,66%	138e
141	AC/ UNIVERSITE ABOBO-ADJAME	76,66%	138e
142	CF ABIDJAN-SUD	76,36%	142e
143	AC/ SOGEPIE	76,00%	143e
144	DIRECTION DU PERSONNEL ET DU MATERIEL (DPM)	75,71%	144e
145	AGENCE JUDICIAIRE DU TRESOR (AJT)	75,45%	145e
146	PAIERIE DE COPENHAGUE (DANEMARK)	75,00%	146e
147	AC/ CROU DALOA	75,00%	146e
148	PAIERIE DE DAKAR (SENEGAL)	75,00%	146e
149	AC/ ENA	75,00%	146e
150	AC/ IPCI	75,00%	146e
151	PAIERIE DE LONDRES (ANGLETERRE)	75,00%	146e
152	PAIERIE DE OUAGADOUGOU (BURKINA FASO)	75,00%	146e
153	PAIERIE DE PRETORIA (AFRIQUE DU SUD)	75,00%	146e
154	AC/ CNP	73,33%	154e

**Tableau 1 : CLASSEMENT GENERAL (Suite)**

N° D'ORDRE	DESIGNATION	MOYENNE OBTENUE	RANG
155	PAIERIE DE DEPARTEMENT DE KORHOGO	73,33%	154e
156	PAIERIE DE DEPARTEMENT DE TENGRELA	73,33%	154e
157	PAIERIE DE DEPARTEMENT DE ZUENOULA	73,33%	154e
158	CF ABENGOUROU	72,50%	151e
159	AC/ OISSU	72,00%	159e
160	CF DALOA	71,67%	160e
161	AC/ FER PALMIER	70,00%	161e
162	AC/ INFS	70,00%	161e
163	AC/ ONPC	70,00%	161e
164	PAIERIE DE DEPARTEMENT DE BOUAFLE	70,00%	161e
165	PAIERIE DE DEPARTEMENT DE MANKONO	70,00%	161e
166	PAIERIE DE DEPARTEMENT DE SINFRA	70,00%	161e
167	AC/ SAMU	70,00%	161e
168	PAIERIE DE WASHINGTON (USA)	70,00%	161e
169	PAIERIE D'ACCRA (GHANA)	67,50%	169e
170	PAIERIE DE DEPARTEMENT DE TIASSALE	66,67%	170e
171	PAIERIE DE DEPARTEMENT D'OUME	66,67%	170e
172	PAIERIE DE LUANDA (ANGOLA)	66,66%	172e
173	PAIERIE DE DEPARTEMENT D'ADZOPE	66,66%	172e
174	PAIERIE DE RABAT (MAROC)	66,66%	172e
175	CF DABOU	66,13%	175e
176	PAIERIE DE YAOUNDE (CAMEROUN)	66,00%	176e

**Tableau 1 : CLASSEMENT GENERAL (Suite)**

N° D'ORDRE	DESIGNATION	MOYENNE OBTENUE	RANG
177	PAIERIE DE CONAKRY (GUINEE)	65,00%	177e
178	AC/ ONS	65,00%	177e
179	PAIERIE DE DEPARTEMENT DE SAN PEDRO	63,33%	179e
180	PAIERIE DE TOKYO (JAPON)	62,50%	180e
181	PAIERIE DE MOSCOU (RUSSIE)	61,42%	181e
182	AGENCE COMPTABLE DE LA DETTE PUBLIQUE (ACDP)	60,00%	182e
183	PAIERIE DE DEPARTEMENT DE DANANE	60,00%	182e
184	AC/ ANAC	55,00%	184e
185	IPNETP	52,85%	185e
186	PAIERIE DE RIYAD (ARABIE SAOUDITE)	50,00%	186e
187	PAIERIE DE TUNIS (TUNISIE)	50,00%	186e
188	AC/ INHP DIMBOKRO	40,00%	188e
189	AC/ INHP YAMOOUSSOUKRO	40,00%	188e
190	PAIERIE DE DEPARTEMENT DE BOUNA	40,00%	188e
191	PAIERIE DE ROME (ITALIE)	40,00%	188e
192	PAIERIE D'ADDIS-ABEDA (ETHIOPIE)	34,28%	192e
193	PAIERIE DE BRUXELLES (BELGIQUE)	33,33%	193e
194	AC/ INJS	33,33%	193e
195	AC/ OITH	32,50%	195e
196	AC/ AGEPE	28,33%	196e
197	PAIERIE DE NEW-YORK ONU (USA)	NON EVALUE	
198	PAIERIE D'OTTAWA (CANADA)	NON EVALUE	

**Tableau 1 : CLASSEMENT GENERAL (Suite)**

N° D'ORDRE	DESIGNATION	MOYENNE OBTENUE	RANG
199	PAIERIE DE PARIS (FRANCE)	NON EVALUE	
200	PAIERIE DE PARIS-UNESCO (FRANCE)	NON EVALUE	
201	AC/ INHP ABENGOUROU	NON EVALUE	
202	AC/ INHP BONDOUKOU	NON EVALUE	
203	AC/ INHP DIMBOKRO	NON EVALUE	
204	AC/ INHP YAMOOUSSOUKRO	NON EVALUE	
205	AC/ PSP BONDOUKOU	NON EVALUE	
206	AC/ PSP GAGNOA	NON EVALUE	
207	PAIERIE DE DEPARTEMENT DE DUEKOUÉ	NON OUVERTE	
208	PAIERIE DE DEPARTEMENT DE SASSANDRA	NON OUVERTE	
209	CF BOUAKE	FERME	
210	CF KATIOLA	FERME	
211	CF KORHOGO	FERME	
212	CF MAN	FERME	
213	CF ODIENNE	FERME	
214	CF SEGUELA	FERME	
215	CF TOUBA	FERME	
216	AC/ CHU BOUAKE	FERME	
217	AC/ INFAS BOUAKE	FERME	
218	AC/ INFAS KORHOGO	FERME	
219	AC/ INHP BOUAKE	FERME	
220	AC/ INHP FERKESSEDOUGOU	FERME	

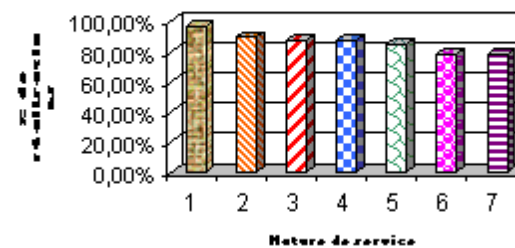
**Tableau 1 : CLASSEMENT GENERAL (Suite)**

<b>N° D'ORDRE</b>	<b>DESIGNATION</b>	<b>MOYENNE OBTENUE</b>	<b>RANG</b>
221	AC/ INHP KATIOLA	FERME	
222	AC/ INHP MAN	FERME	
223	AC/ INHP ODIENNE	FERME	
224	AC/ INHP TENGRELA	FERME	
225	AC/ PROJET SOJA DE TOUBA (PST)	FERME	
226	AC/ PSP BOUAKE	FERME	
227	AC/ PSP KORHOGO	FERME	
228	AC/ PSP MAN	FERME	
<b>MOYENNE DE LA DGTCP</b>		<b>85,23%</b>	

**Tableau 2 : TABLEAU DES REALISATIONS PAR NATURE DE SERVICE**

N° D'ORDRE	DESIGNATION	MOYENNE OBTENUE	CLASSEMENT
1	DIRECTION GENERALE	97,00%	1er
2	POSTES COMPTABLES GENERAUX	89,71%	2e
3	SERVICES CENTRAUX NON COMPTABLES	88,00%	3e
4	PAIERIES DE DISTRICTS & DE DEPARTEMENTS	87,73%	4e
5	AGENCES COMPTABLES AUPRES DES EPN	85,20%	5e
6	PAIERIES A L'ETRANGER	78,70%	6e
7	CIRCONSCRIPTIONS FINANCIERES (1)	78,22%	7e

**REPRESENTATION DES REALISATIONS PAR NATURE DE SERVICE**



**NB :** (1) 7 CF sont fermées et non évaluées

- 1 = DIRECTION GENERALE
- 2 = SERVICES CENTRAUX NON COMPTABLES
- 3 = POSTES COMPTABLES GENERAUX
- 4 = CIRCONSCRIPTIONS FINANCIERES
- 5 = PAIERIES DE DISTRICTS ET DE DEPARTEMENTS
- 6 = PAIERIES A L'ETRANGER
- 7 = AC DES EPN

**Tableau 3 : CELLULE DES CONSEILLERS TECHNIQUES**

<b>N° D'ORDRE</b>	<b>DESIGNATION</b>	<b>MOYENNE OBTENUE</b>	<b>RANG</b>
1	CT CHARGE DU SUIVI DE LA CE ET DE LA DDP	100,00%	1 <sup>er</sup>
2	CT CHARGE DU SUIVI DE L'ACCC ET DU DCFD	100,00%	1 <sup>er</sup>
3	CT CHARGE DU SUIVI DE L'AJT ET DE LA DA	100,00%	1 <sup>er</sup>
4	CT CHARGE DU SUIVI DE L'ACCD	98,57%	4 <sup>ème</sup>
5	CT CHARGE DU SUIVI DE LA RGF ET DU SCS	96,25%	5 <sup>ème</sup>
6	CT CHARGE DU SUIVI DES EPN, PAIERIES DE DISTRICTS ET DE DEPARTEMENTS	95,00%	6 <sup>ème</sup>
7	CT CHARGE DU SUIVI DE LA DI ET DU GPE PROJET ASTER/CRCP	90,00%	7 <sup>ème</sup>
8	CT CHARGE DU SUIVI DE LA PGT	90,00%	7 <sup>ème</sup>
9	CT CHARGE DU SUIVI DE LA DIF	87,00%	9 <sup>ème</sup>
10	CT CHARGE DU SUIVI DE LA TGE, DES PCD ET RELAT° AVEC CHBRE DES CPTES	56,66%	10 <sup>ème</sup>
	<b>MOYENNE</b>	<b>91,35%</b>	

**Tableau 4 : DETAIL DES REALISATIONS DES SERVICES CENTRAUX**

<b>N° D'ORDRE</b>	<b>SERVICES</b>	<b>MOYENNE OBTENUE</b>	<b>RANG</b>
	<b>LA DIRECTION GENERALE</b>		
1	CELLULE D'ETUDES (CE)	100,00%	
2	SERVICE DE COORDINATION STATISTIQUE (SCS)	96,66%	
3	INSPECTION GENERALE DU TRESOR (IGT)	100,00%	
4	CELLULE DES CONSEILLERS TECHNIQUES (CCT)	91,35%	
	<b>MOYENNE DE LA DIRECTION GENERALE</b>	<b>97,00%</b>	
	<b>LES SERVICES CENTRAUX NON COMPTABLES</b>		
1	DIRECTION COMPTABILITE PARAPUBLIQUE & REGLEMENTATION (DCPR)	120,00%	
2	DIRECTION DE L'INFORMATIQUE (DI)	95,00%	
3	AGENCE JUDICIAIRE DU TRESOR (AJT)	75,45%	
4	DIRECTION DE LA FORMAT°, DE DOCUMENTAT° & DE LA COMMUNICAT° (DFDC)	86,81%	
5	DIRECTION DU PERSONNEL ET DU MATERIEL (DPM)	75,71%	
6	DIRECTION DE LA DETTE PUBLIQUE (DDP)	81,25%	
7	DIRECTION DES INSTITUTIONS DE FINANCES (DIF)	76,66%	
8	DIRECTION DES ASSURANCES (DA)	94,16%	
9	GROUPE DE PROJET ASTER/CRCP	87,00%	
	<b>MOYENNE DES SERVICES CENTRAUX NON COMPTABLES</b>	<b>88,00%</b>	

**Tableau 4 : DETAIL DES REALISATIONS DES SERVICES CENTRAUX (SUITE)**

N° D'ORDRE	SERVICES	MOYENNE OBTENUE	RANG
	<b>LES POSTES COMPTABLES GENERAUX</b>		
1	AGENCE COMPTABLE CENTRALE DU TRESOR (ACCT)	105,00%	
2	AGENCE COMPTABLE DES CREANCES CONTENTIEUSES (ACCC)	90,00%	
3	AGENCE COMPTABLE CENTRALE DES DEPOTS (ACCD)	92,20%	
4	RECETTE GENERALE DES FINANCES (RGF)	94,28%	
5	AGENCE COMPTABLE DE LA DETTE PUBLIQUE (ACDP)	60,00%	
6	TRESORERIE GENERALE POUR L'ETRANGER (TGE)	82,50%	
7	PAIERIE GENERALE DU TRESOR (PGT)	104,00%	
	<b>MOYENNE DES POSTES COMPTABLES GENERAUX</b>	<b>89,71%</b>	

**Tableau 5 : ACCD ET SES AGENCES**

N° D'ORDRE	SERVICES	MOYENNE OBTENUE	RANG
1	ACCD AGENCE PRINCIPALE	100,00%	
2	ACCD AGENCE DE D'ADZOPE	105,00%	
3	ACCD AGENCE DE D'ABOISSO	96,00%	
4	ACCD AGENCE DE DAOUKRO	110,00%	
5	ACCD AGENCE DE DABOU	50,00%	
	<b>MOYENNE DE L'ACCD ET DE SES AGENCES</b>	<b>92,20%</b>	

**Tableau 6 : CLASSEMENT DES CIRCONSCRIPTIONS FINANCIERES**

<b>N° D'ORDRE</b>	<b>DESIGNATION</b>	<b>MOYENNE OBTENUE</b>	<b>RANG</b>
1	CF DUEKOUÉ	100,00%	1er
2	CF GUIGLO	100,00%	1er
3	CF AGBOVILLE	99,58%	3e
4	CF BONDOUKOU	98,33%	4e
5	CF DAOUKRO	95,60%	5e
6	CF TANDA	93,80%	6e
7	CF ABOISSO	89,43%	7e
8	CF YAMOUSSOUKRO	93,61%	8e
9	CF ADZOPE	89,15%	9e
10	CF DIMBOKRO	88,27%	11e
11	CF SAN PEDRO	80,70%	12e
12	CF ABIDJAN-NORD	85,65%	14e
13	CF GAGNOA	81,58%	15e
14	CF DIVO	79,67%	16e
15	CF BOUAFLE	80,50%	17e
16	CF DALOA	71,67%	18e
17	CF ABIDJAN-SUD	76,36%	19e
18	CF ABENGOUROU	72,50%	20e
19	CF DABOU	66,13%	21e
20	CF BOUAKE	FERME	
21	CF KATIOLA	FERME	
22	CF KORHOGO	FERME	

**Tableau 6 : CLASSEMENT DES CIRCONSCRIPTIONS FINANCIERES (SUITE ET FIN)**

<b>N° D'ORDRE</b>	<b>DESIGNATION</b>	<b>MOYENNE OBTENUE</b>	<b>RANG</b>
23	CF MAN	FERME	
24	CF ODIENNE	FERME	
25	CF SEGUELA	FERME	
26	CF TOUBA	FERME	
	<b>MOYENNE DES CIRCONSCRIPTIONS FINANCIERES</b>	<b>78,22%</b>	

**Tableau 7 : DETAIL DES REALISATIONS DES CIRCONSCRIPTIONS FINANCIERES**

<b>N° D'ORDRE</b>	<b>DESIGNATION</b>	<b>MOYENNE OBTENUE</b>	<b>RANG</b>
<b>1</b>	<b>CIRCONSCRIPTION FINANCIERE D'ABENGOUROU</b>		
	TRESORERIE GENERALE D'ABENGOUROU	60,00%	
	TRESORERIE D'AGNIBILEKROU	92,50%	
	TRESORERIE DE NIABLE	65,00%	
	<b>MOYENNE CF ABENGOUROU</b>	<b>72,50%</b>	
<b>2</b>	<b>CIRCONSCRIPTION FINANCIERE D'ABIDJAN-NORD</b>		
	TRESORERIE GENERALE D' ABIDJAN-NORD	97,50%	
	TRESORERIE PRINCIPALE D'ABOBO	90,00%	
	TRESORERIE PRINCIPALE D'ADJAME	95,00%	
	TRESORERIE PRINCIPALE D'ATTECOUBE	96,00%	
	TRESORERIE PRINCIPALE D'ANYAMA	97,14%	
	TRESORERIE PRINCIPALE DE PLATEAU	88,33%	
	TRESORERIE PRINCIPALE DE YOPOUGON	36,25%	
	TRESORERIE D'ALEPE	85,00%	
	<b>MOYENNE CF ABIDJAN-NORD</b>	<b>85,65%</b>	

**Tableau 7 : DETAIL DES REALISATIONS DES CIRCONSCRIPTIONS FINANCIERES (SUITE)**

<b>N° D'ORDRE</b>	<b>DESIGNATION</b>	<b>MOYENNE OBTENUE</b>	<b>RANG</b>
<b>3</b>	<b>CIRCONSCRIPTION FINANCIERE D'ABIDJAN-SUD</b>		
	TRESORERIE GENERALE D'ABIDJAN-SUD	86,00%	
	TRESORERIE DE BONOUA	94,28%	
	TRESORERIE PRINCIPALE DE COCODY	90,00%	
	TRESORERIE DE GRAND BASSAM	70,00%	
	TRESORERIE PRINCIPALE DE KOUMASSI	80,00%	
	TRESORERIE PRINCIPALE DE MARCORY	92,00%	
	TRESORERIE PRINCIPALE DE PORT BOUET	21,66%	
	TRESORERIE PRINCIPALE DE TREICHVILLE	61,66%	
	TRESORERIE DE BINGERVILLE	91,66%	
	<b>MOYENNE CF ABIDJAN-SUD</b>	<b>76,36%</b>	
<b>4</b>	<b>CIRCONSCRIPTION FINANCIERE D'ABOISSO</b>		
	TRESORERIE GENERALE D'ABOISSO	98,57%	
	TRESORERIE D'ADIAKE	75,00%	
	TRESORERIE D'AYAME	87,50%	
	TRESORERIE DE TIAPOUM	96,66%	
	<b>MOYENNE CF ABOISSO</b>	<b>89,43%</b>	
<b>5</b>	<b>CIRCONSCRIPTION FINANCIERE D'ADZOPE</b>		
	TRESORERIE GENERALE D'ADZOPE	93,30%	
	TRESORERIE D'AKOUBE	85,00%	
	<b>MOYENNE CF ADZOPE</b>	<b>89,15%</b>	

**Tableau 7 : DETAIL DES REALISATIONS DES CIRCONSCRIPTIONS FINANCIERES (SUITE)**

<b>N° D'ORDRE</b>	<b>DESIGNATION</b>	<b>MOYENNE OBTENUE</b>	<b>RANG</b>
<b>6</b>	<b>CIRCONSCRIPTION FINANCIERE D'AGBOVILLE</b>		
	TRESORERIE GENERALE D'AGBOVILLE	98,75%	
	TRESORERIE D'AZAGUIE	100,00%	
	TRESORERIE DE RUBINO	100,00%	
	<b>MOYENNE CF AGBOVILLE</b>	<b>99,58%</b>	
<b>7</b>	<b>CIRCONSCRIPTION FINANCIERE DE BONDOUKOU</b>		
	TRESORERIE GENERALE DE BONDOUKOU	98,33%	
	TRESORERIE DE BOUNA	FERME	
	TRESORERIE DE NASSIAN	NON EVALUE	
	TRESORERIE DE TEHINI	FERME	
	<b>MOYENNE CF BONDOUKOU</b>	<b>98,33%</b>	
<b>8</b>	<b>CIRCONSCRIPTION FINANCIERE DE BOUAFLE</b>		
	TRESORERIE GENERALE DE BOUAFLE	75,00%	
	TRESORERIE DE ZUENOULA	86,00%	
	<b>MOYENNE CF BOUAFLE</b>	<b>80,50%</b>	

**Tableau 7 : DETAIL DES REALISATIONS DES CIRCONSCRIPTIONS FINANCIERES (SUITE)**

<b>N° D'ORDRE</b>	<b>DESIGNATION</b>	<b>MOYENNE OBTENUE</b>	<b>RANG</b>
<b>9</b>	<b>CIRCONSCRIPTION FINANCIERE DE BOUAKE</b>	FERME	
	TRESORERIE GENERALE DE BOUAKE	FERME	
	TRESORERIE PRINCIPALE DE BOUAKE	FERME	
	TRESORERIE DE BEOUMI	FERME	
	TRESORERIE DE BODOKRO	FERME	
	TRESORERIE DE DIABO	FERME	
	TRESORERIE DE DJEBONOUA	FERME	
	TRESORERIE DE SAKASSOU	FERME	
	<b>MOYENNE CF BOUAKE</b>		
<b>10</b>	<b>CIRCONSCRIPTION FINANCIERE DE DABOU</b>		
	TRESORERIE GENERALE DE DABOU	85,00%	
	TRESORERIE DE FRESCO	56,66%	
	TRESORERIE DE GRAND LAHOU	60,00%	
	TRESORERIE DE JACQUEVILLE	54,00%	
	TRESORERIE DE SONGON	75,00%	
	<b>MOYENNE CF DABOU</b>	<b>66,13%</b>	

**Tableau 7 : DETAIL DES REALISATIONS DES CIRCONSCRIPTIONS FINANCIERES (SUITE)**

<b>N° D'ORDRE</b>	<b>DESIGNATION</b>	<b>MOYENNE OBTENUE</b>	<b>RANG</b>
<b>11</b>	<b>CIRCONSCRIPTION FINANCIERE DE DALOA</b>		
	TRESORERIE GENERALE DE DALOA	80,00%	
	TRESORERIE DE BUYO	75,00%	
	TRESORERIE DE GBOGUHE	43,33%	
	TRESORERIE D'ISSIA	88,33%	
	TRESORERIE DE VAVOUA	FERME	
	<b>MOYENNE CF DALOA</b>	<b>71,67%</b>	
<b>12</b>	<b>CIRCONSCRIPTION FINANCIERE DE DAOUKRO</b>		
	TRESORERIE GENERALE DE DAOUKRO	108,00%	
	TRESORERIE D'ARRAH	100,00%	
	TRESORERIE D'ETROKRO	100,00%	
	TRESORERIE DE M'BAHIKRO	70,00%	
	TRESORERIE DE PRIKRO	100,00%	
	<b>MOYENNE CF DAOUKRO</b>	<b>95,60%</b>	
<b>13</b>	<b>CIRCONSCRIPTION FINANCIERE DE DIMBOKRO</b>		
	TRESORERIE GENERALE DE DIMBOKRO	97,50%	
	TRESORERIE DE BOCANDA	105,00%	
	TRESORERIE DE BONGOUANOU	82,00%	
	TRESORERIE DE M'BATTO	68,57%	
	<b>MOYENNE CF DIMBOKRO</b>	<b>88,27%</b>	

**Tableau 7 : DETAIL DES REALISATIONS DES CIRCONSCRIPTIONS FINANCIERES (SUITE)**

N° D'ORDRE	DESIGNATION	MOYENNE OBTENUE	RANG
<b>14</b>	<b>CIRCONSCRIPTION FINANCIERE DE DIVO</b>		
	TRESORERIE GENERALE DE DIVO	70,00%	
	TRESORERIE DE HIRE	100,00%	
	TRESORERIE DE LAKOTA	66,66%	
	TRESORERIE DE TIASSALE	82,00%	
	<b>MOYENNE CF DIVO</b>	<b>79,67%</b>	
<b>15</b>	<b>CIRCONSCRIPTION FINANCIERE DE DUEKOUE</b>		
	TRESORERIE GENERALE DE DUEKOUE	100,00%	
	TRESORERIE PRINCIPALE DE BANGOLO	100,00%	
	TRESORERIE DE GUIGLO	FERME	
	TRESORERIE DE TOULEPLEU	FERME	
	<b>MOYENNE CF DUEKOUE</b>	<b>100,00%</b>	
<b>16</b>	<b>CIRCONSCRIPTION FINANCIERE DE GAGNOA</b>		
	TRESORERIE GENERALE DE GAGNOA	98,57%	
	TRESORERIE DE GUIBEROUA	96,67%	
	TRESORERIE D'OUME	76,67%	
	TRESORERIE D'OURAGAHIO	72,00%	
	TRESORERIE DE SINFRA	64,00%	
	<b>MOYENNE CF GAGNOA</b>	<b>81,58%</b>	

**Tableau 7 : DETAIL DES REALISATIONS DES CIRCONSCRIPTIONS FINANCIERES (SUITE)**

N° D'ORDRE	DESIGNATION	MOYENNE OBTENUE	RANG
<b>17</b>	<b>CIRCONSCRIPTION FINANCIERE DE GUIGLO</b>		
	TRESORERIE GENERALE DE GUIGLO	100,00%	
	TRESORERIE DE TOULEPLEU	100,00%	
	<b>MOYENNE CF GUIGLO</b>	<b>100,00%</b>	
<b>18</b>	<b>CIRCONSCRIPTION FINANCIERE DE KATIOLA</b>	FERME	
	TRESORERIE GENERALE DE KATIOLA	FERME	
	TRESORERIE DEBONIEREDOUGOU	FERME	
	TRESORERIE DE DABAKALA	FERME	
	TRESORERIE DE FRONAN	FERME	
	TRESORERIE DE NIAKARA	FERME	
	TRESORERIE DE SATAMA SOKORO	FERME	
	TRESORERIE DE SATAMA SOKOURA	FERME	
	TRESORERIE DE TAFIRE	FERME	
	<b>MOYENNE CF KATIOLA</b>		
<b>19</b>	<b>CIRCONSCRIPTION FINANCIERE DE KORHOGO</b>	FERME	
	TRESORERIE GENERALE DE KORHOGO	FERME	
	TRESORERIE PRINCIPALE DE FERKESSEDOUGOU	FERME	
	TRESORERIE DE BOUNDIALI	FERME	
	TRESORERIE DE DIKODOUGOU	FERME	
	TRESORERIE DE GBON	FERME	
	TRESORERIE DE KOUTO	FERME	

**Tableau 7 : DETAIL DES REALISATIONS DES CIRCONSCRIPTIONS FINANCIERES (SUITE)**

N° D'ORDRE	DESIGNATION	MOYENNE OBTENUE	RANG
	TRESORERIE DE M'BENGUE	FERME	
	TRESORERIE DE NAPIE	FERME	
	TRESORERIE DE NIELLE	FERME	
	TRESORERIE DE OUANGOLODOUGOU	FERME	
	TRESORERIE DE SINEMATIALI	FERME	
	TRESORERIE DE TENGRELA	FERME	
	<b>MOYENNE CF KORHOGO</b>		
<b>20</b>	<b>CIRCONSCRIPTION FINANCIERE DE MAN</b>	FERME	
	TRESORERIE GENERALE DE MAN	FERME	
	TRESORERIE PRINCIPALE DE DANANE	FERME	
	TRESORERIE DE BIANKOUMA	FERME	
	TRESORERIE DE BOROTOU	FERME	
	TRESORERIE DE BIN-HOUYE	FERME	
	TRESORERIE DE KOUIBLY	FERME	
	TRESORERIE DE LOGOUALE	FERME	
	TRESORERIE DE SANGOUINE	FERME	
	TRESORERIE DE TOUBA	FERME	
	TRESORERIE DE ZOUAN HOUNIEN	FERME	
	<b>MOYENNE CF MAN</b>		

**Tableau 7 : DETAIL DES REALISATIONS DES CIRCONSCRIPTIONS FINANCIERES (SUITE)**

N° D'ORDRE	DESIGNATION	MOYENNE OBTENUE	RANG
<b>21</b>	<b>CIRCONSCRIPTION FINANCIERE D'ODIENNE</b>	FERME	
	TRESORERIE GENERALE D'ODIENNE	FERME	
	TRESORERIE DE BAKO	FERME	
	TRESORERIE DE KANIASSO	FERME	
	TRESORERIE DE MADINANI	FERME	
	TRESORERIE DE MINIGNAN	FERME	
	TRESORERIE DE SAMATIGUILA	FERME	
	TRESORERIE DE TIEME	FERME	
	TRESORERIE DE TIENKO	FERME	
	<b>MOYENNE CF ODIENNE</b>		
<b>22</b>	<b>CIRCONSCRIPTION FINANCIERE DE SAN PEDRO</b>		
	TRESORERIE GENERALE DE SAN PEDRO	96,00%	
	TRESORERIE PRINCIPALE DE SASSANDRA	84,28%	
	TRESORERIE DE MEAGUI	77,50%	
	TRESORERIE DE SOUBRE	100,00%	
	TRESORERIE DE TABOU	45,71%	
	<b>MOYENNE CF SAN PEDRO</b>	<b>80,70%</b>	

**Tableau 7 : DETAIL DES REALISATIONS DES CIRCONSCRIPTIONS FINANCIERES (SUITE)**

<b>N° D'ORDRE</b>	<b>DESIGNATION</b>	<b>MOYENNE OBTENUE</b>	<b>RANG</b>
<b>23</b>	<b>CIRCONSCRIPTION FINANCIERE DE SEGUELA</b>	FERME	
	TRESORERIE GENERALE DE SEGUELA	FERME	
	TRESORERIE DE KANI	FERME	
	TRESORERIE DE MANKONO	FERME	
	TRESORERIE DE WOROFILA	FERME	
	<b>MOYENNE CF SEGUELA</b>		
<b>24</b>	<b>CIRCONSCRIPTION FINANCIERE DE TANDA</b>		
	TRESORERIE GENERALE DE TANDA	101,42%	
	TRESORERIE D'ASSUEFRY	93,33%	
	TRESORERIE DE KOUN-FAO	86,66%	
	<b>MOYENNE CF TANDA</b>	<b>93,80%</b>	
<b>25</b>	<b>CIRCONSCRIPTION FINANCIERE DE TOUBA</b>		
	TRESORERIE GENERALE DE TOUBA	FERME	
	TRESORERIE DE BOROTOU	FERME	
	<b>MOYENNE CF TOUBA</b>		

**Tableau 7 : DETAIL DES REALISATIONS DES CIRCONSCRIPTIONS FINANCIERES (SUITE ET FIN)**

N° D'ORDRE	DESIGNATION	MOYENNE OBTENUE	RANG
<b>26</b>	<b>CIRCONSCRIPTION FINANCIERE DE YAMOOUSSOUKRO</b>		
	TRESORERIE GENERALE DE YAMOOUSSOUKRO	84,44%	
	TRESORERIE PRINCIPALE DE TOUMODI	100,00%	
	TRESORERIE DE TAABO	100,00%	
	TRESORERIE DE TIEBISSOU	90,00%	
	<b>MOYENNE CF YAMOOUSSOUKRO</b>	<b>93,61%</b>	
	<b>MOYENNE DES CIRCONSCRIPTIONS FINANCIERES</b>	<b>86,45%</b>	

**Tableau 8 : CLASSEMENT DES PAIERIES DE DISTRICTS ET DE DEPARTEMENTS**

N° D'ORDRE	DESIGNATION	MOYENNE OBTENUE	RANG
1	PAIERIE DE DEPARTEMENT DE GAGNOA	113,33%	1er
2	PAIERIE DE DISTRICT D'ABIDJAN	104,43%	2e
3	PAIERIE DE DEPARTEMENT D'ABENGOUROU	100,00%	3e
4	PAIERIE DE DEPARTEMENT D'ABOISSO	100,00%	3e
5	PAIERIE DE DEPARTEMENT D'ADIAKE	100,00%	3e
6	PAIERIE DE DEPARTEMENT D'AGBOVILLE	100,00%	3e
7	PAIERIE DE DEPARTEMENT D'AGNIBILEKROU	100,00%	3e
8	PAIERIE DE DEPARTEMENT DE BANGOLO	100,00%	3e
9	PAIERIE DE DEPARTEMENT DE BEOUMI	100,00%	3e
10	PAIERIE DE DEPARTEMENT DE BONDOUKOU	100,00%	3e
11	PAIERIE DE DEPARTEMENT DE BOUNDIALI	100,00%	3e
12	PAIERIE DE DEPARTEMENT DE DABAKALA	100,00%	3e
13	PAIERIE DE DEPARTEMENT DE DABOU	100,00%	3e
14	PAIERIE DE DEPARTEMENT DE DAOUKRO	100,00%	3e
15	PAIERIE DE DEPARTEMENT DE DIMBOKRO	100,00%	3e
16	PAIERIE DE DEPARTEMENT DE KATIOLA	100,00%	3e
17	PAIERIE DE DEPARTEMENT DE M'BAHIAKRO	100,00%	3e
18	PAIERIE DE DEPARTEMENT DE SAKASSOU	100,00%	3e
19	PAIERIE DE DEPARTEMENT DE TOULEPLEU	100,00%	3e
20	PAIERIE DE DISTRICT DE YAMOOUSSOUKRO	98,57%	20e
21	PAIERIE DE DEPARTEMENT DE JACQUEVILLE	96,67%	21e

**Tableau 8 : CLASSEMENT DES PAIERIES DE DISTRICTS ET DE DEPARTEMENTS (SUITE)**

N° D'ORDRE	DESIGNATION	MOYENNE OBTENUE	RANG
22	PAIERIE DE DEPARTEMENT DE DALOA	96,66%	22e
23	PAIERIE DE DEPARTEMENT D'ALEPE	93,33%	23e
24	PAIERIE DE DEPARTEMENT DE BOCANDA	93,33%	23e
25	PAIERIE DE DEPARTEMENT DE GUIGLO	93,33%	23e
26	PAIERIE DE DEPARTEMENT DE SOUBRE	93,33%	23e
27	PAIERIE DE DEPARTEMENT DE TOUMODI	93,33%	23e
28	PAIERIE DE DEPARTEMENT DE FERKESSEDOUGOU	90,00%	28e
29	PAIERIE DE DEPARTEMENT DE GRAND-BASSAM	90,00%	28e
30	PAIERIE DE DEPARTEMENT DE TIEBISSOU	90,00%	28e
31	PAIERIE DE DEPARTEMENT DE DIVO	86,67%	31e
32	PAIERIE DE DEPARTEMENT DE GRAND-LAHOU	86,67%	31e
33	PAIERIE DE DEPARTEMENT DE MAN	86,67%	31e
34	PAIERIE DE DEPARTEMENT DE TABOU	86,67%	31e
35	PAIERIE DE DEPARTEMENT DE TOUBA	86,67%	31e
36	PAIERIE DE DEPARTEMENT DE TANDA	86,66%	36e
37	PAIERIE DE DEPARTEMENT D'ODIENNE	86,66%	36e
38	PAIERIE DE DEPARTEMENT DE SEGUELA	83,33%	38e
39	PAIERIE DE DEPARTEMENT D'ISSIA	83,33%	38e
40	PAIERIE DE DEPARTEMENT DE BIANKOUMA	80,00%	40e
41	PAIERIE DE DEPARTEMENT DE BONGOUANOU	80,00%	40e
42	PAIERIE DE DEPARTEMENT DE BOUAKE	80,00%	40e

**Tableau 8 : CLASSEMENT DES PAIERIES DE DISTRICTS ET DE DEPARTEMENTS (SUITE ET FIN)**

<b>N° D'ORDRE</b>	<b>DESIGNATION</b>	<b>MOYENNE OBTENUE</b>	<b>RANG</b>
43	PAIERIE DE DEPARTEMENT DE LAKOTA	80,00%	40e
44	PAIERIE DE DEPARTEMENT DE VAVOUA	80,00%	40e
45	PAIERIE DE DEPARTEMENT DE KORHOGO	73,33%	45e
46	PAIERIE DE DEPARTEMENT DE TENGRELA	73,33%	45e
47	PAIERIE DE DEPARTEMENT DE ZUENOULA	73,33%	45e
48	PAIERIE DE DEPARTEMENT DE BOUAFLE	70,00%	48e
49	PAIERIE DE DEPARTEMENT DE MANKONO	70,00%	48e
50	PAIERIE DE DEPARTEMENT DE SINFRRA	70,00%	50e
51	PAIERIE DE DEPARTEMENT DE TIASSALE	66,67%	51e
52	PAIERIE DE DEPARTEMENT D'OUME	66,67%	51e
53	PAIERIE DE DEPARTEMENT D'ADZOPE	66,66%	53e
54	PAIERIE DE DEPARTEMENT DE SAN PEDRO	63,33%	53e
55	PAIERIE DE DEPARTEMENT DE DANANE	60,00%	55e
56	PAIERIE DE DEPARTEMENT DE BOUNA	40,00%	56e
57	PAIERIE DE DEPARTEMENT DE DUEKOUÉ	NON OUVERTE	
58	PAIERIE DE DEPARTEMENT DE SASSANDRA	NON OUVERTE	
<b>MOYENNE DES PAIERIES DE DISTRICTS ET DE DEPARTEMENTS</b>		<b>87,73%</b>	

**Tableau 9 : CLASSEMENT DES PAIERIES A L'ETRANGER**

<b>N° D'ORDRE</b>	<b>DESIGNATION</b>	<b>MOYENNE OBTENUE</b>	<b>RANG</b>
1	PAIERIE DE LIBREVILLE (GABON)	110,00%	1er
2	PAIERIE DE BAMAKO (MALI)	106,66%	2e
3	PAIERIE DE KINSHASA (RD CONGO)	105,00%	3e
4	PAIERIE DE TRIPOLI (LIBYE)	105,00%	3e
5	PAIERIE DE GENEVE-MISSION PERMANENTE ONU (SUISSE)	100,00%	5e
6	PAIERIE DU CAIRE (EGYPTE)	100,00%	5e
7	PAIERIE DE MADRID (ESPAGNE)	100,00%	5e
8	PAIERIE DE PEKIN (CHINE)	100,00%	5e
9	PAIERIE DE ROME (VATICAN)	100,00%	5e
10	PAIERIE DE TEL-AVIV (ISRAEL)	100,00%	5e
11	PAIERIE DE SEOUL (COREE DU SUD)	95,00%	11e
12	PAIERIE DE BERNE (SUISSE)	93,33%	12e
13	PAIERIE DE BRASILIA (BRESIL)	93,33%	12e
14	PAIERIE D'ALGER (ALGERIE)	88,00%	14e
15	PAIERIE DE BONN (ALLEMAGNE)	85,00%	15e
16	PAIERIE DE TEHERAN (IRAN)	85,00%	15e
17	PAIERIE D'ABUJA (NIGERIA)	80,00%	17e
18	PAIERIE DE COPENHAGUE (DANEMARK)	75,00%	18e
19	PAIERIE DE DAKAR (SENEGAL)	75,00%	18e
20	PAIERIE DE ONDRES (ANGLETERRE)	75,00%	18e
21	PAIERIE DE OUAGADOUGOU (BURKINA FASO)	75,00%	18e

**Tableau 9 : CLASSEMENT DES PAIERIES A L'ETRANGER (SUITE ET FIN)**

<b>N° D'ORDRE</b>	<b>DESIGNATION</b>	<b>MOYENNE OBTENUE</b>	<b>RANG</b>
22	PAIERIE DE PRETORIA (AFRIQUE DU SUD)	75,00%	18e
23	PAIERIE DE WASHINGTON (USA)	70,00%	23e
24	PAIERIE D'ACCRA (GHANA)	67,50%	24e
25	PAIERIE DE LUANDA (ANGOLA)	66,66%	25e
26	PAIERIE DE RABAT (MAROC)	66,66%	25e
27	PAIERIE DE YAOUNDE (CAMEROUN)	66,00%	27e
28	PAIERIE DE CONAKRY (GUINEE)	65,00%	28e
29	PAIERIE DE OKYO (JAPON)	62,50%	29e
30	PAIERIE DE MOSCOU (RUSSIE)	61,42%	30e
31	PAIERIE DE RIYAD (ARABIE SAOUDITE)	50,00%	31e
32	PAIERIE DE TUNIS (TUNISIE)	50,00%	31e
33	PAIERIE DE ROME (ITALIE)	40,00%	33e
34	PAIERIE D'ADDIS-ABEDA (ETHIOPIE)	34,28%	34e
35	PAIERIE DE BRUXELLES (BELGIQUE)	33,33%	35e
36	PAIERIE DE NEW-YORK ONU (USA)	NON EVALUE	
37	PAIERIE D'OTTAWA (CANADA)	NON EVALUE	
38	PAIERIE DE PARIS (FRANCE)	NON EVALUE	
39	PAIERIE DE PARIS-UNESCO (FRANCE)	NON EVALUE	
<b>MOYENNE DES PAIERIES A L'ETRANGER</b>		<b>78,70%</b>	

**Tableau 10 : CLASSEMENT DES AGENCES COMPTABLES DES EPN**

N° D'ORDRE	DESIGNATION	MOYENNE OBTENUE	RANG
1	ONI	106,66%	1er
2	AICF	106,66%	1er
3	UNIVERSITE COCODY	106,66%	1er
4	CIAPOL	105,00%	4e
5	INP-HB ABIDJAN	105,00%	4e
6	CHU TREICHVILLE	104,00%	6e
7	CNACI	103,33%	7e
8	OSER	103,33%	7e
9	PSP	103,33%	7e
10	INSP	102,85%	10e
11	CHU YOPOUGON	100,00%	11e
12	CRO	100,00%	11e
13	CROU ABIDJAN	100,00%	11e
14	ENS	100,00%	11e
15	ENSEA	100,00%	11e
16	INFPA	100,00%	11e
17	LNSP	100,00%	11e
18	ONAC	100,00%	11e
19	PCA	100,00%	11e
20	UNIVERSITE BOUAKE	100,00%	11e
21	URES DALOA	100,00%	11e
22	CHU COCODY	98,00%	22e

**Tableau 10 : CLASSEMENT DES AGENCES COMPTABLES DES EPN (SUITE)**

N° D'ORDRE	DESIGNATION	MOYENNE OBTENUE	RANG
23	CNCA	97,50%	23e
24	FDFP	96,00%	24e
25	IRF	96,00%	24e
26	CEI	95,00%	26e
27	OCPV	95,00%	26e
28	INCI	93,75%	28e
29	AGEFOP	93,33%	29e
30	CNDJ	93,33%	29e
31	CROU BOUAKE	93,33%	29e
32	LANADA	93,33%	29e
33	AIP	92,50%	33e
34	CED-CI	92,50%	33e
35	INFAS ABIDJAN	92,00%	35e
36	CNTS	90,00%	36e
37	ISTC	90,00%	36e
38	ICA	88,00%	38e
39	ANDE	87,50%	39e
40	OIPR	86,66%	40e
41	CRFLD	86,66%	40e
42	INSAAC	86,66%	40e
43	LANEMA	86,00%	43e
44	INHP ABIDJAN	84,00%	44e

**Tableau 10 : CLASSEMENT DES AGENCES COMPTABLES DES EPN (SUITE)**

<b>N° D'ORDRE</b>	<b>DESIGNATION</b>	<b>MOYENNE OBTENUE</b>	<b>RANG</b>
45	CNAC	81,66%	45e
46	FIDEN	81,25%	46e
47	INHP SAN PEDRO	80,00%	47e
48	INP-HB YAMOOUSSOUKRO	78,57%	48e
49	CTCI	76,66%	49e
50	EIBMA	76,66%	49e
51	UNIVERSITE ABOBO-ADJAME	76,66%	49e
52	SOGEPIE	76,00%	52e
53	CROU DALOA	75,00%	53e
54	ENA	75,00%	53e
55	IPCI	75,00%	53e
56	CNP	73,33%	56e
57	OISSU	72,00%	57e
58	FER PALMIER	70,00%	58e
59	INFS	70,00%	58e
60	ONPC	70,00%	58e
61	SAMU	70,00%	58e
62	ONS	65,00%	62e
63	ANAC	55,00%	63e
64	IPNETP	52,85%	64e
65	INHP DIMBOKRO	40,00%	65e
66	INHP YAMOOUSSOUKRO	40,00%	65e

**Tableau 10 : CLASSEMENT DES AGENCES COMPTABLES DES EPN (SUITE ET FIN)**

<b>N° D'ORDRE</b>	<b>DESIGNATION</b>	<b>MOYENNE OBTENUE</b>	<b>RANG</b>
67	INJS	33,33%	67e
68	OITH	32,50%	68e
69	AGEPE	28,33%	69e
70	INHP ABENGOUROU	NON EVALUE	
71	INHP BONDOUKOU	NON EVALUE	
72	INHP DIMBOKRO	NON EVALUE	
73	INHP YAMOOUSSOUKRO	NON EVALUE	
74	PSP BONDOUKOU	NON EVALUE	
75	PSP GAGNOA	NON EVALUE	
76	CHU BOUAKE	FERME	
77	INFAS BOUAKE	FERME	
78	INFAS KORHOGO	FERME	
79	INHP BOUAKE	FERME	
80	INHP FERKESSEDOUGOU	FERME	
81	INHP KATIOLA	FERME	
82	INHP MAN	FERME	
83	INHP ODIENNE	FERME	
84	INHP TENGRELA	FERME	
85	PROJET SOJA DE TOUBA (PST)	FERME	
86	PSP BOUAKE	FERME	
87	PSP KORHOGO	FERME	
88	PSP MAN	FERME	
<b>MOYENNE DES AGENCES COMPTABLES DES EPN</b>		<b>85,20%</b>	